



ESCUELA  
TRANSDISCIPLINARIA  
DE SEXUALIDAD

# FORMACIONES CONTINUAS ETSEX

MARZO - DICIEMBRE 2025



# FORMACIONES CONTINUAS ETSEX

Marzo - Diciembre 2025

Las Formaciones Continuas son clases en vivo diseñadas para ofrecer herramientas concretas y aplicables en el ámbito de la sexualidad. Cada sesión abordará un tema clave, con un enfoque profesionalizante y con la participación de docentes especialistas en la materia.

Esta formación, si bien está dirigida principalmente a profesionales y estudiantes afines a la Salud, Educación y Ciencias Sociales, están abiertas a cualquier persona interesada en ampliar sus conocimientos en sexualidad, con valores diferenciados según su relación con la ETSex.

Además, quienes estén cursando el **Diplomado en Sexualidad ETSex 2025** tendrán acceso gratuito a estas sesiones, ya que forman parte del material obligatorio del diplomado.

El aprendizaje, integración y aplicación de nuevos conocimientos y herramientas requiere de buen trato para ser constructivo y efectivo. Como ETSex nos comprometemos a generar las condiciones para aprender dentro de un espacio seguro, sin temor al error, y con disposición conjunta al aprendizaje compartido.

Es posible inscribirse a una, varias o todas las formaciones continuas.

Cupos limitados.

Más información en:

- [etsex.cl](http://etsex.cl)
- [@etsex](https://www.instagram.com/etsex)
- [contacto@etsex.cl](mailto:contacto@etsex.cl)



# INFORMACIÓN

## FECHAS

Las sesiones se llevarán a cabo al menos una vez al mes, principalmente los días martes de 19:30 a 21:00 hrs (hora chilena). Es posible que abramos algunos horarios distintos para clases de docentes internacionales.

## MODALIDAD

Online en vivo (sincrónicas) a través de Zoom.

## VALORES

- Valor general: \$20.000 por clase.
- Ex-estudiantes ETSex (Diplomado y ECAS): \$10.000.
- Gratis para estudiantes del Diplomado 2025, ECAS y cursos en el mes en curso.
- Pagos internacionales: \$25 dólares (USD, por Paypal).

## INSCRIPCIÓN

- Para iniciar tu proceso de inscripción, rellena el formulario de la Formación Continua que te interese ([haz click aquí](#)).
- También puedes solicitar los formularios de inscripción escribiendo a [contacto@etsex.cl](mailto:contacto@etsex.cl)

## DOCENTES

- Equipo ETSex.
- Docentes invitados seleccionados por su destacada trayectoria académica, laboral y/o activista en temáticas de especialidad.

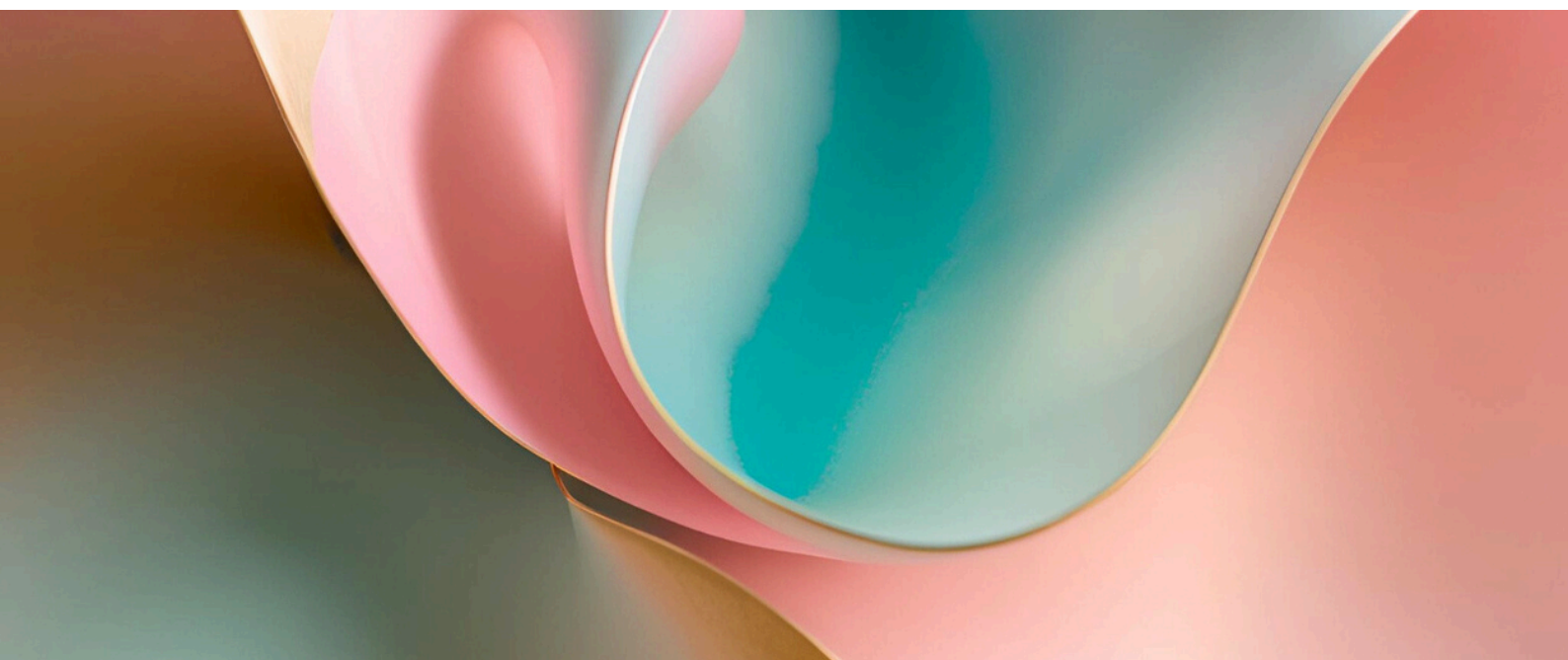
# FORMACIONES CONTINUAS

FECHA	TÍTULO, DESCRIPCIÓN Y DOCENTES
<p data-bbox="197 663 347 734">martes 11 de marzo</p> <p data-bbox="197 786 347 857">19:30 a 21:00 hrs.</p>	<p data-bbox="395 495 1423 566"><b>1. <u>Masculinidades en terapia sexológica: Desafíos y herramientas para el trabajo clínico</u></b></p> <ul data-bbox="411 584 1423 947" style="list-style-type: none"><li data-bbox="411 584 1423 779">• ¿Qué considerar para acompañar a masculinidades en procesos terapéuticos? Exploraremos los desafíos y estrategias clave para el trabajo clínico con hombres en sexualidad, considerando construcciones de género, barreras emocionales y herramientas de intervención.</li><li data-bbox="411 831 1230 857">• Magdalena Rivera Becker, médica sexóloga ETSex</li><li data-bbox="411 875 1302 902">• Natalia Guerrero Fernández, psicóloga sexóloga ETSex</li><li data-bbox="411 920 1174 947">• Danilo Urbina Peña, psicólogo sexólogo ETSex</li></ul> <p data-bbox="778 999 1034 1025" style="text-align: center;"><a href="#">Inscríbete aquí</a></p>
<p data-bbox="197 1223 347 1294">martes 8 de abril</p> <p data-bbox="197 1346 347 1417">19:30 a 21:00 hrs,</p>	<p data-bbox="395 1070 1423 1142"><b>2. <u>Más allá de la monogamia: Explorando la diversidad vincular.</u></b></p> <ul data-bbox="411 1160 1423 1485" style="list-style-type: none"><li data-bbox="411 1160 1423 1395">• ¿Qué implica acompañar a personas en vínculos no monógamos? En esta formación continua, abordaremos los desafíos y oportunidades de las relaciones más allá de la monogamia normativa, explorando modelos vinculares, gestión emocional, celos, comunicación y ética relacional en el trabajo clínico.</li><li data-bbox="411 1447 1302 1473">• Natalia Guerrero Fernández, psicóloga sexóloga ETSex</li></ul> <p data-bbox="778 1536 1034 1563" style="text-align: center;"><a href="#">Inscríbete aquí</a></p>
<p data-bbox="197 1760 347 1832">martes 20 de mayo</p> <p data-bbox="197 1883 347 1955">19:30 a 21:00 hrs.</p>	<p data-bbox="395 1608 1423 1680"><b>3. <u>Neurodiscordancia: Desafíos de la neurodiversidad en las relaciones.</u></b></p> <ul data-bbox="411 1697 1423 2022" style="list-style-type: none"><li data-bbox="411 1697 1423 1933">• Cuando las formas de procesar el mundo difieren, los vínculos pueden enfrentar desafíos únicos. En esta formación continua, exploraremos el impacto de la neurodivergencia en las relaciones, abordando comunicación, necesidades sensoriales, regulación emocional y estrategias terapéuticas para acompañar parejas neurodiscordantes.</li><li data-bbox="411 1984 1174 2011">• Danilo Urbina Peña, psicólogo sexólogo ETSex</li></ul> <p data-bbox="778 2074 1034 2101" style="text-align: center;"><a href="#">Inscríbete aquí</a></p>

# FORMACIONES CONTINUAS

FECHA	PRÓXIMAS FORMACIONES CONTINUAS
Por confirmar	Más que juguetes: Accesorios para el placer y bienestar sexual
Por confirmar	Chemsex: Riesgos, disfrute y reducción de daños con el uso de sustancias en prácticas sexuales
Por confirmar	Realidades Trans: Derechos, mitos y acompañamiento
Por confirmar	Más allá del porno: Claves para una alfabetización sexual crítica.
Por confirmar	BDSMK: Consentimiento, placer y juego en las prácticas sexuales no tradicionales
Por confirmar	Sexualidad, espiritualidad y religiones: ¿Son compatibles o contradictorias?
Por confirmar	ITS y VIH: ¿Qué hacer después del diagnóstico? Estrategias para el cuidado
Por confirmar	Piso pélvico: Su impacto en la salud sexual y el placer

El presente programa puede estar sujeto a modificaciones.





# EQUIPO ETSEX

## Constanza Bartolucci Konga (ella)



**constanza.bartolucci@etsex.cl**

Médica (Universidad de Los Andes, Chile). Máster en Sexología Clínica y Salud Sexual (Universidad de Barcelona). Magíster en Mediación Familiar y Ciencias de la Familia (Universidad de Los Andes, Chile). Diplomada en Educación en Ciencias de la Salud (DECSA, Universidad de Chile). Diplomada en Hipnosis Ericksoniana (Institut de Sexología de Barcelona). Experta en Intervenciones Sistémicas (Escuela de Terapia Familia del Hospital de la Santa Creu i Sant Pau, Barcelona).

Directora ETSex. Experiencia profesional en sexología clínica y educación sexual, abordando diversos temas relacionados con la salud sexual. Experiencia docente a nivel de pre y postgrado en Medicina General y Sexología. Participación en congresos internacionales de sexología y salud sexual. Miembro cofundador del Instituto Iberoamericano de Sexología (IIS).

## Natalia Guerrero Fernández (ella)



**natalia.guerrero@etsex.cl**

Psicóloga (Universidad de La Serena, Chile). Magíster en Mediación Familiar y Comunitaria (Universidad Católica del Sacro Cuore, Italia). Sexóloga Clínica (Instituto Italiano de Sexología y Psicología Aplicada AISPA, Italia). Postítulo en metodologías para la Educación Sexual y Afectiva (Universidad de Chile). Postgrado en sexualidad, autoestima y prevención de embarazos en adolescentes en comunidades educativas (Universidad de las Ciencias Médicas de La Habana, Cuba). Summer Institute on Sexuality, Culture and Society (Universiteit van Amsterdam).

Directora ETSex. Experiencia en el diseño y dirección de proyectos de educación sexual en países de Europa, Asia y América Latina. Terapeuta sexual, divulgadora de contenidos y activista por los Derechos Sexuales a través de múltiples ONG locales e internacionales.

# EQUIPO ETSEX

## Sergio Rivas Isla (él)



**sergio.rivas@etsex.cl**

Psicólogo (Pontificia Universidad Católica de Chile). Magíster en Psicología del Trabajo y las Organizaciones (Pontificia Universidad Católica de Chile). Certificado Académico en Lingüística Española (Pontificia Universidad Católica de Chile). Diplomado en Sexualidad (ETSex). Estudiante de Medicina de 2010 a 2013 (Universidad de Chile).

Director Escuela Transdisciplinaria de Sexualidad (ETSex). Doce años de experiencia en docencia, escritura y activismo en Sexología. Participación en congresos internacionales de sexología y salud sexual. Ayudante de investigaciones en Psicología Laboral-Organizacional, Psicología Comunitaria, y Lingüística Española (UC). Pasantía profesional en Fundación Todo Mejora. Ayudante de las asignaturas Liderazgo y Trabajo en Equipo, Ética (UC) y Diversidad y Sexualidad (UChile). Organizador de las II Jornadas de Diversidad Sexual, Facultad de Medicina (UChile).

## Magdalena Rivera Becker (ella)



**magdalena.rivera@etsex.cl**

Médica (Universidad de Santiago de Chile). Magíster en Sexología (c) (Universidad de Almería, España). Diplomada en Abordaje Clínico Multidisciplinario en Adultos en el Espectro Autista (Adipa), Arteterapia y Transformación (Casa Mundanas), Endocrinología Ginecológica (UC), Educación Médica (UC) y en Sexualidad Humana (Instituto del Cambio). Curso en Terapia Sexual (UCH) y en Clínica Sexológica (C.E.T.I.S). Formación en Psicología Clínica (UCH) y en Medicina Integrativa.

Directora ETSex. Autista con atención divergente. Más de 15 años de experiencia docente en universidades y espacios de capacitación. Participación en congresos internacionales de sexología y salud sexual. Experiencia en desarrollo de metodologías teatrales para la Educación Sexual. Expresidenta de la Sociedad Chilena de Sexualidades (SOCHISEX). Experiencia clínica en sexología y salud mental. Formación y experiencia en Teatro Espontáneo, Teatro de las Personas Oprimidas, Teatro Impro y Clown. Parte de la Colectiva Teatral Oveja Negra.

# EQUIPO ETSEX

## Danilo Urbina Peña (él, elle)



**[danilo.urbina@etsex.cl](mailto:danilo.urbina@etsex.cl)**

Psicólogo, mención clínica infanto-juvenil (Pontificia Universidad Católica de Chile). Magíster en Sexología (c) (Universidad de Almería, España). Diplomado en Sexualidad (ETSex). Diplomado internacional en estudios multidisciplinares de psicodélicos y psicoterapia asistida con psicodélicos (Academia de Psicología y Bienestar y Fundación ECOH).

Director Escuela Transdisciplinaria de Sexualidad (ETSex). Experiencia docente en cursos relacionados a la sexología por más de 10 años en educación superior. Experiencia de trabajo con adolescentes y adultos en salud mental, diversidad sexual, salud sexual y VIH/SIDA, en contextos educativos y clínicos. Experiencia como supervisor de prácticas y pasantías. Facilitador de talleres de ESI en instituciones públicas y privadas. Ex director de la Fundación Diversa y la SOCHISEX, y actual profesional de apoyo en Fundación Renaciendo acompañando niños, adolescentes y sus familias en identidades de género trans y no binarias.

## Estefanía Naveas Garmendia (ella)



**[contacto@etsex.cl](mailto:contacto@etsex.cl)**

Coordinadora administrativa del equipo ETSex. Madre. Titulada como Técnica Profesional en Turismo (Inacap, Calama). Diplomada en Sexualidad (ETSex).

Colaboradora en la Organización Comunitaria "Multiverso, Organización en Acción" entre 2015 y 2017. Desde el año 2018 hasta la fecha es coordinadora administrativa del equipo ETSex, desempeñando diversas funciones tanto en el área clínica como en el área de educación, incluyendo el Diplomado de Sexualidad.





ESCUELA  
TRANSDISCIPLINARIA DE  
SEXUALIDAD